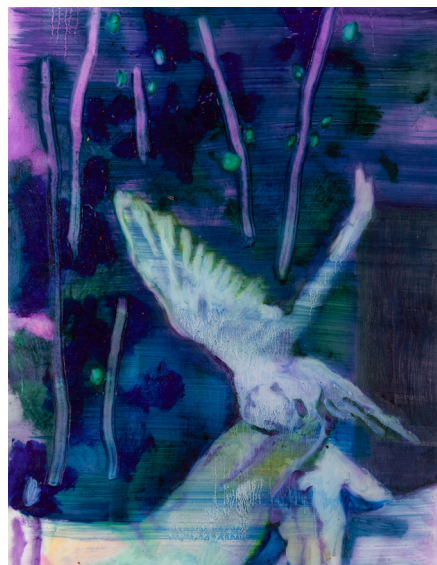
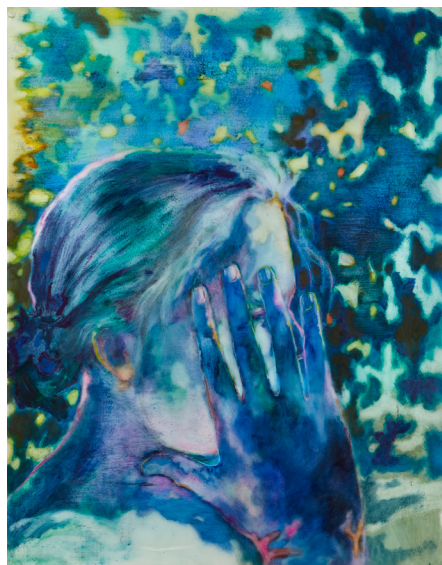


## SARAH JÉRÔME

## LAURÉATE 2026 DE LA RÉSIDENCE BULLUKIAN-FONTEVRAUD

Exposition *Le Mur invisible* à la Fondation Bullukian (30.01.26 - 27.06.26)

Commissaires de l'exposition : Fanny Robin et Emmanuel Morin



Sarah Jérôme, *Aurore*, peinture à l'huile sur papier calque, 152,5 x 120cm, 2025, courtesy H Gallery  
Sarah Jérôme, *Les passagers*, peinture à l'huile sur papier calque, 40 x 30cm, 2025, courtesy H Gallery

## LES RENDEZ-VOUS PRO

Visite presse de l'exposition : **jeudi 29 janvier à 14h30.**Vernissage de l'exposition : **jeudi 29 janvier à 18h30.**L'EXPOSITION *LE MUR INVISIBLE* À LA FONDATION BULLUKIAN

Pour sa rentrée 2026, la Fondation Bullukian accueille l'artiste Sarah Jérôme, troisième lauréate de la Résidence Bullukian-Fontevraud. L'artiste investit le centre d'art avec l'exposition *Le Mur invisible*, qui réunit un corpus d'œuvres inédites réalisées au cours de sa résidence et inspirées du roman éponyme de Marlen Haushofer, écrit en 1963.

Temps de retrait, moment suspendu dans un lieu chargé d'histoire où les mémoires enfouies semblent sans cesse refaire surface, le séjour en immersion de l'artiste à Fontevraud s'est déroulé dans une forme d'expérience paradoxale, oscillant entre sentiment d'isolement et liberté intérieure retrouvée.

À l'image de l'héroïne du livre, où une femme se retrouve coupée du monde par un mur transparent et infranchissable, Sarah Jérôme peint un monde complexe, où les émotions nous traversent autant qu'elles nous entravent. À travers une palette intense, sa peinture évoque nos enfermements - ceux que l'on subit, ceux que l'on porte et ceux dont il faut apprendre à s'extraire.

Troublantes et énigmatiques, ses toiles sont baignées d'une lumière crue et enveloppante à la fois, comme une matière malléable qui glisse entre les troncs, s'infiltre dans les feuillages et projette sur les corps et les visages des rythmes silencieux. Ombres portées, halos, éclats soudains ou rémanences : les rayons du soleil accompagnent des personnages dans leur cheminement intérieur donnant à chacun de leurs gestes une épaisseur sensible. Chez Sarah Jérôme, la peinture est palpable comme une force en tension : elle se loge dans la chair, imprègne les paysages et confère à chaque détail une densité dramatique.

Fanny Robin,  
Directrice artistique de la Fondation Bullukian

## L'ARTISTE SARAH JÉRÔME

---

Née en 1979 à Rennes, vit et travaille à Montreuil.

Diplômée du Conservatoire national supérieur de danse de Paris en 1999, Sarah Jérôme se forme ensuite à l'Opéra national de Lyon puis aux Beaux-Arts de Paris. Ce parcours hybride nourrit une pratique à la croisée de la danse et des arts visuels.

Son travail explore des paysages colorés, la nature, des figures fondues dans leur environnement et des instants suspendus. Elle développe une pratique figurative et introspective qui se déploie à travers la peinture, le dessin, la sculpture, l'installation et la performance.

L'œuvre de Sarah Jérôme explore un dialogue entre rêve et réalité. Traces et superpositions révèlent un processus physique, déclinée en peintures à l'huile sur calque épais et en sculptures en céramique autour de la figure humaine.

L'artiste est représentée par la H Gallery, Au Cube et Prometeo Gallery

## LA RÉSIDENCE BULLUKIAN-FONTEVRAUD

---

Initié pour la première fois en 2024, ce programme permet de mieux valoriser l'accompagnement des artistes pour une plus grande diffusion de leur travail à une échelle plus ambitieuse, sur deux territoires, pour un rayonnement national.

## LES INFORMATIONS PRATIQUES

---

Exposition ***Le Mur invisible*** présentée du **30 janvier au 27 juin 2026**.

Entrée libre du mardi au samedi de 11h à 18h. Fermeture les jours fériés.

Visites guidées de l'exposition sur réservation : [publics@bullukian.com](mailto:publics@bullukian.com)

L'exposition s'inscrit dans la programmation du Printemps du dessin 2026.



## CONTACT PRESSE

---

Alicia Abry, chargée de production et de communication

[communication@bullukian.com](mailto:communication@bullukian.com)

T. 04 72 52 93 34



FONDATION BULLUKIAN

26, place Bellecour  
69002 Lyon  
[bullukian.com](http://bullukian.com)